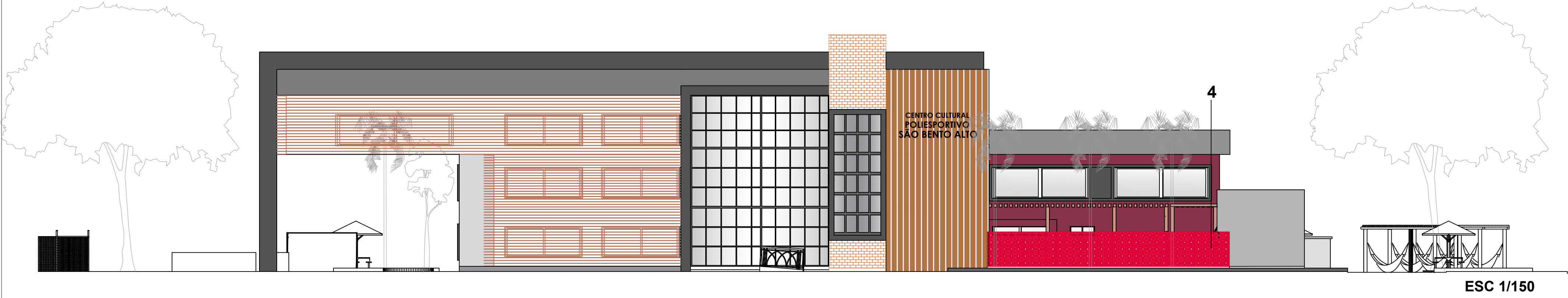
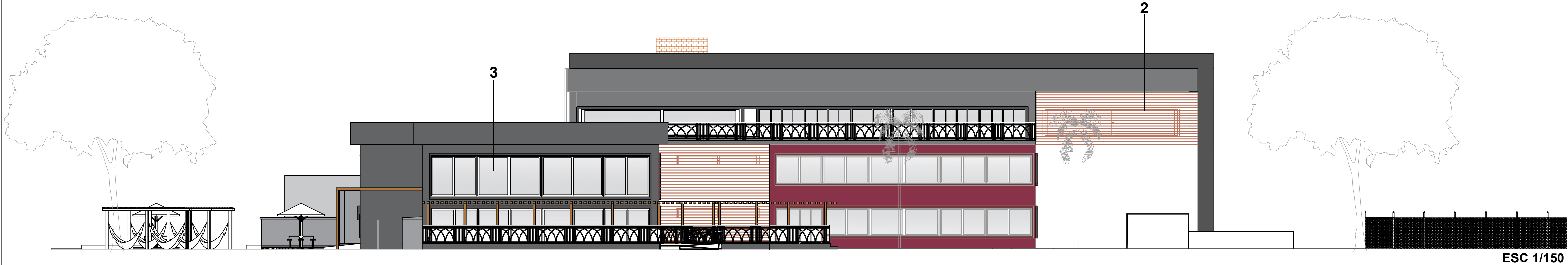


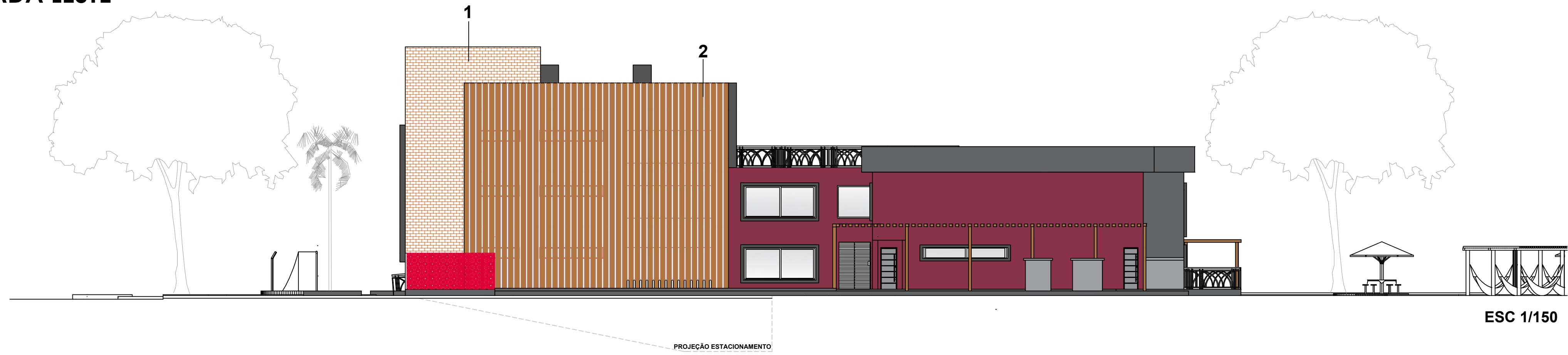
FACHADA SUL



FACHADA NORTE



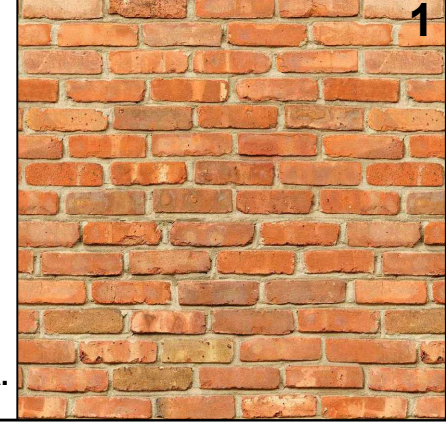
FACHADA LESTE



MATERIALIDADE

A TORRE DA ESCADA O REVESTIMENTO UTILIZADO FOI O TIJOLO À VISTA POIS É UM MATERIAL COMUM NA REGIÃO DO EXTREMO SUL CATARINENSE E ÍCONE DA CIDADE DE NOVA VENEZA, POIS LEMBRA AS EDIFICAÇÕES ANTIGAS, QUE ERAM CONSTRUÍDAS DE PEDRA.

TIJOLO À VISTA



O USO DOS BRISES E DOS RIPADOS DE MADEIRA SÃO IMPORTANTES PARA A INSOLAÇÃO E VENTILAÇÃO DAS FACHADAS. POR SER UM MATERIAL DE MUITA UTILIDADE NA REGIÃO A MADEIRA DEIXA A EDIFICAÇÃO LEVE E ACONCHEGANTE.

PAINEIS DE MADEIRA



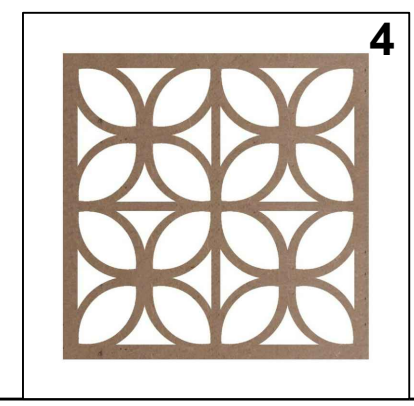
PAINEIS DE VIDRO

OS PAINEIS DE VIDRO SÃO UTILIZADOS NA FACHADA SUL, ONDE A INTENSIDADE DA LUZ É MAIS FRACA AO LONGO DO DIA, OU SEJA RECEBE POUCA ILUMINAÇÃO SOLAR.



ELEMENTO VAZADO

OS ELEMENTOS VAZADOS DELIMITAM O AMBIENTE SEM DEIXÁ-LOS FECHADOS. SÃO UTILIZADOS EM FACHADAS PARA VENTILAÇÃO E AO REDOR DE PISCINAS E MUROS PARA BARREIRAS FÍSICAS.



PERSPECTIVAS DO PROJETO



TRABALHO FINAL DE GRADUAÇÃO II

CPEC - CENTRO POLIESPORTIVO CULTURAL
EM SÃO BENTO ALTO - NOVA VENEZA SC

ACADÊMICA: ANA PAULA D'ESTÉFANI DAGOSTIM
ORIENTADOR: NELSON RICARDO PROHMANN